

HUSK- på et Søger-Systemlad er følgende standard

Januar 2023

➤ **Ingen vedligeholdelse**



- dele er overfladebehandlede

Forsmæk, sider og bagsmæk



- i krydsfinér eller aluminium

➤ **Aluminiums-sidelukkere**



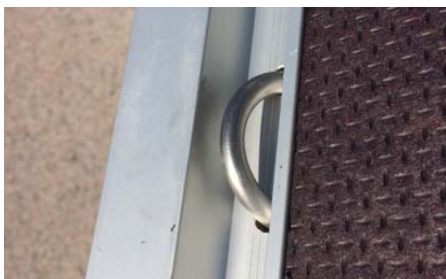
- sikrer let adgang til lastfladen

➤ **Hjørnestolper midt/ bag**



- midt/ hjørnestolper er aftagelige

➤ **Surreringe langs sidekanterne**



- placeret for, midt og bag

➤ **Kraftige ladhængsler**



- sikrer en stabil sikkerhed

➤ **Surrekroge under ladkanter**



- ved kørsel med lang/ bred last

➤ **Lovpligtige LED-mark. lygter**



- evt. også toplygter på kabinen